

INSTALL SCANNER CANON CANOSCAN LIDE 120 SECARA ONLINE

Vivin Apriyanti

Vivin@raharja.info

Abstrak

Scanner adalah alat yang dapat digunakan untuk memindai suatu dokumen seperti surat, foto atau dokumen paper lainnya. Ada banyak scanner yang kita ketahui, seperti scanner Canon, HP, Epson, Alfalink, dll. Namun dari semua itu akan dibahas mengenai scanner canoscan Lide 120 yang didalamnya terdapat pembahasan mengenai cara menginstall canoscan lide 120 tanpa menggunakan CD Driver. Sebelum kesana, Canoscan Lide 120 memiliki kelebihan seperti design yang ringkas dan ringan, dapat mengirim data yang discan dengan mudah ke layanan cloud hanya dengan menekan tombol SEND dengan syarat PC terhubung jaringan internet untuk mengirim dan menyimpan data yang telah di scan di situs penyimpanan online, memiliki tombol yang praktis hanya satu sentuhan untuk setiap pilihan yang diinginkan yaitu *Select PDF, Autoscan, Copy, Send*. Scanner ini menggunakan daya langsung dari koneksi USB ke PC tanpa menggunakan adaptor lain yang terpisah. Serta penutup Z yang dapat ditinggikan secara paralel sampai 20mm yang dapat memudahkan untuk scanning buku tebal, majalah. Cara untuk menggunakan scanner ini sangat mudah, ditambah jika ingin menginstall tanpa menggunakan CD Drive. Dapat langsung di download di akun resmi canon europe atau asia. Lalu ikuti langkah-langkahnya seperti petunjuk yang tampil pada layar.

Kata Kunci: install, scanner, Lide120, Canon, Online

Lisensi Dokumen:

Copyright © 2008-2017 ilmuti.org

Seluruh dokumen di ilmuti.org dapat digunakan, dimodifikasi dan disebarluaskan secara bebas untuk tujuan bukan komersial (nonprofit), dengan syarat tidak menghapus atau merubah atribut penulis dan pernyataan copyright yang disertakan dalam setiap dokumen. Tidak diperbolehkan melakukan penulisan ulang, kecuali mendapatkan ijin terlebih dahulu dari ilmuti.org

Pendahuluan

Canon mengeluarkan salah satu jenis scanner, salah satunya Canoscan Lide 120. Kenapa penulis membahas mengenai scanner ini, karena menurut penulis, scanner paling enak digunakan ialah canon dengan design dan userfriendly. Scanner ini memiliki kelebihan dalam design yang ramping dan untuk penggunaannya sangat mudah hanya dengan turn on scanner pada bawah scanner lalu hubungkan kabel usb scanner ke laptop atau PC teman-teman. Dan hanya tinggal pilih tombol yang ada tanpa setting tiap ingin melakukan proses scanning. Oiya teman-teman juga sangat dibantu dalam proses installing drivernya. Canoscan menyediakan install secara online. Teman-teman bisa liat untuk proses install tanpa CD Driver dari Canoscan Lide 120 ini seperti apa akan dibahas pada sub pembahasan.

Untuk lebih jelasnya, yuk teman-teman scroll ke halaman selanjutnya.

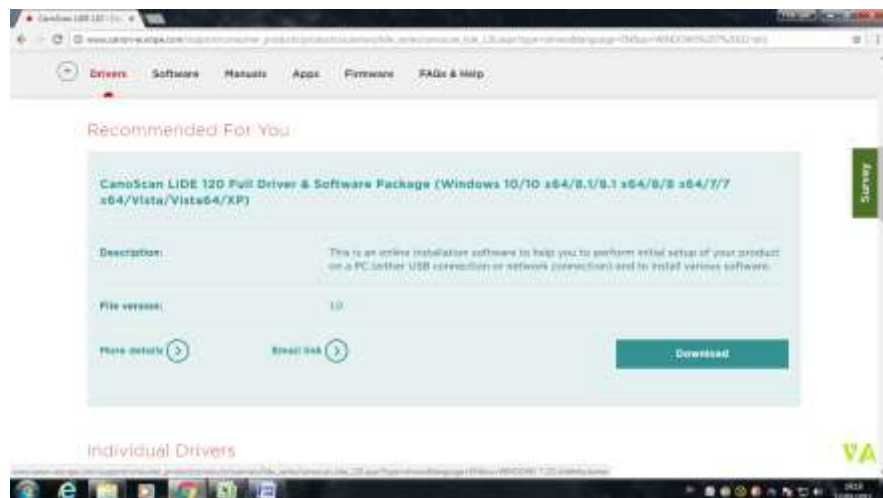
Keep having a learning guys .^_^.

Pembahasan

Pada pembahasan kali ini, penulis akan membahas mengenai cara install scanner canon tanpa menggunakan CD Driver:

1. Teman-teman bisa buka salah satu website canon seperti www.canon-europe.com seperti gambar dibawah ini:

Teman-teman bisa pilih recommended for you, lalu download.

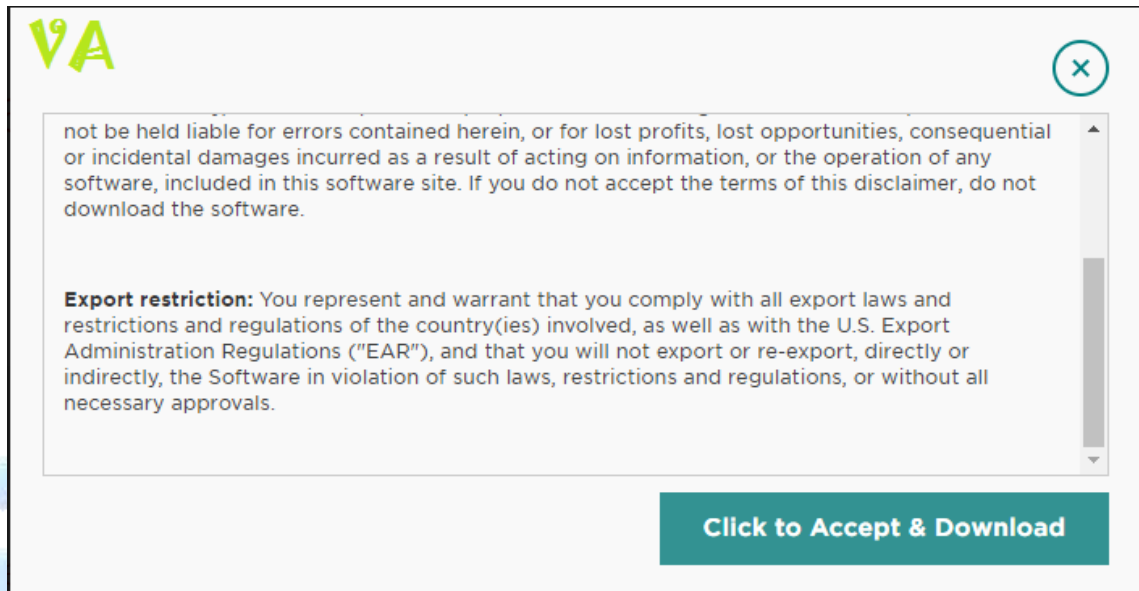


Lisensi Dokumen:

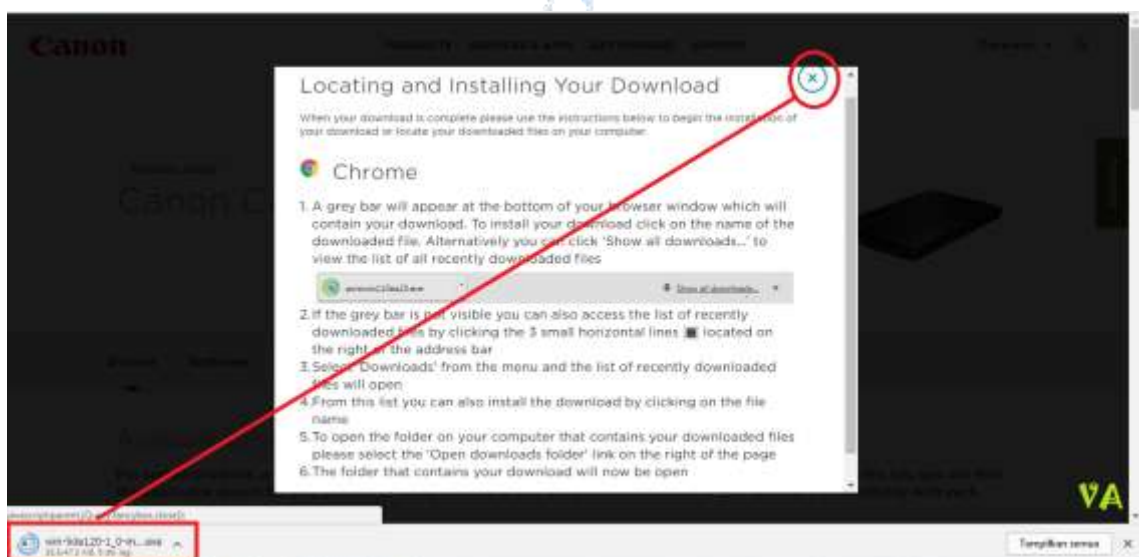
Copyright © 2008-2017 ilmuti.org

Seluruh dokumen di ilmuti.org dapat digunakan, dimodifikasi dan disebarluaskan secara bebas untuk tujuan bukan komersial (nonprofit), dengan syarat tidak menghapus atau merubah atribut penulis dan pernyataan copyright yang disertakan dalam setiap dokumen. Tidak diperbolehkan melakukan penulisan ulang, kecuali mendapatkan ijin terlebih dahulu dari ilmuti.org

2. Setelah teman-teman memilih download maka akan muncul box seperti gambar dibawah ini lalu pilih Click to Accept & Download



3. Setelah Click to Accept & Download maka akan tampil gambar seperti dibawah ini. Teman-teman bisa klik X pada box locating and installing your download. Lalu klik file yang telah didownload yang sudah selesai pada dibawah nya.

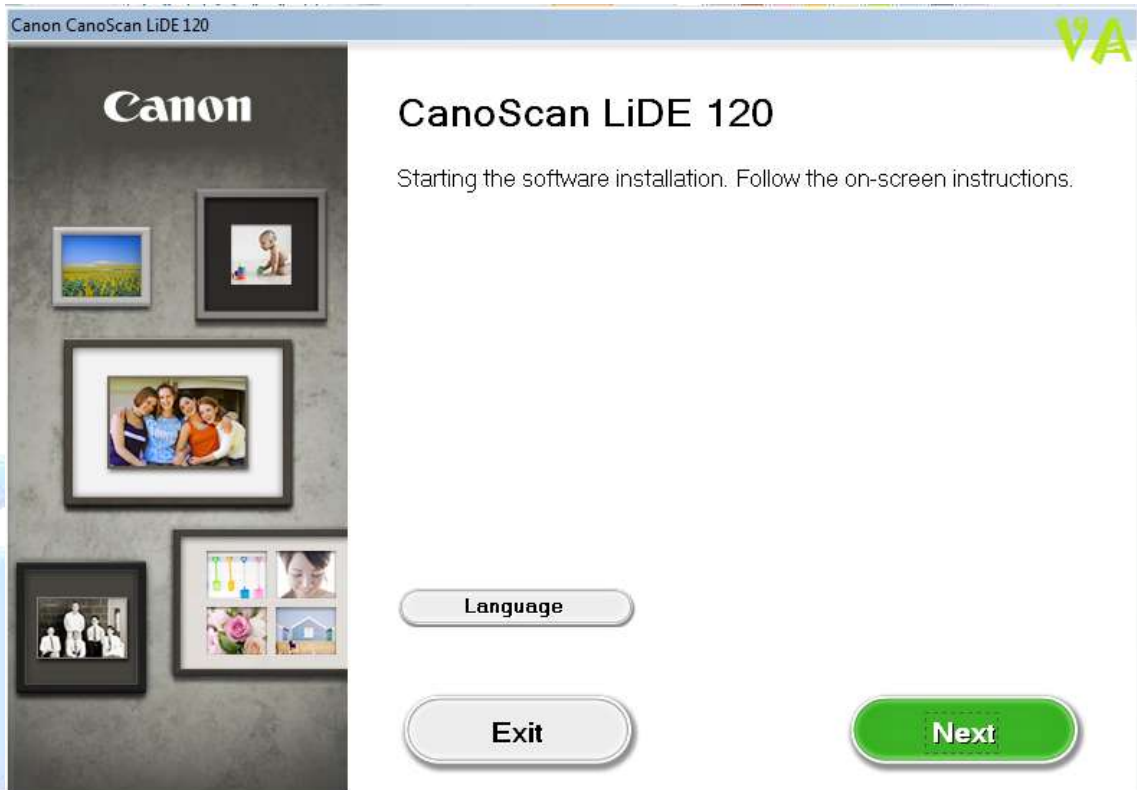


Lisensi Dokumen:

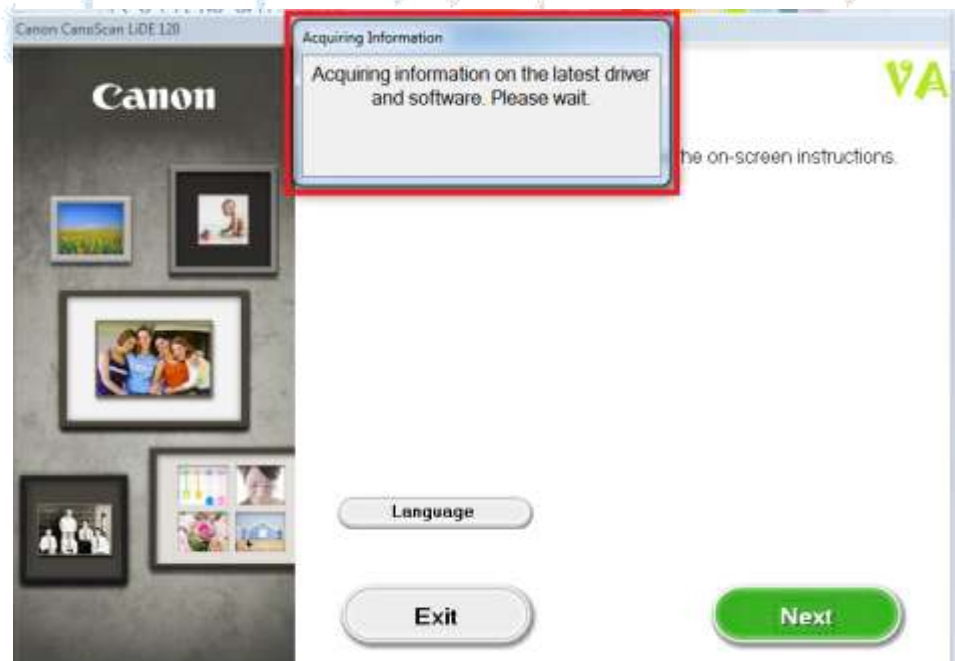
Copyright © 2008-2017 ilmuti.org

Seluruh dokumen di ilmuti.org dapat digunakan, dimodifikasi dan disebarluaskan secara bebas untuk tujuan bukan komersial (nonprofit), dengan syarat tidak menghapus atau merubah atribut penulis dan pernyataan copyright yang disertakan dalam setiap dokumen. Tidak diperbolehkan melakukan penulisan ulang, kecuali mendapatkan ijin terlebih dahulu dari ilmuti.org

- Setelah klik file yang telah terdownload tadi, lalu akan muncul box lalu pilih “run” setelah itu akan tampil seperti ini: lalu pilih Next.



- Setelah pilih next, jika sedang proses maka akan tampil box seperti gambar dibawah ini sebagai tanda loading:



Lisensi Dokumen:

Copyright © 2008-2017 ilmuti.org

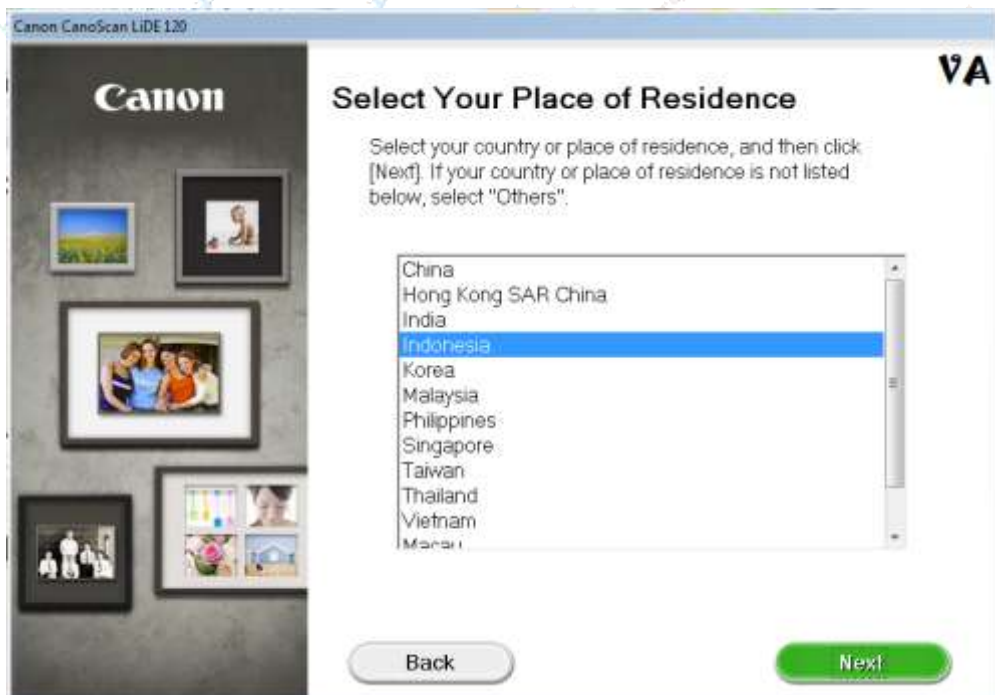
Seluruh dokumen di ilmuti.org dapat digunakan, dimodifikasi dan disebarluaskan secara bebas untuk tujuan bukan komersial (nonprofit), dengan syarat tidak menghapus atau merubah atribut penulis dan pernyataan copyright yang disertakan dalam setiap dokumen. Tidak diperbolehkan melakukan penulisan ulang, kecuali mendapatkan ijin terlebih dahulu dari ilmuti.org

6. Setelah proses selesai, maka akan tampil pilihan berada benua mana kita berada. Dan penulis memilih Asia lalu klik Next.



7. Setelah memilih benua, lalu kita memilih di negara mana kita berada dalam benua

Asia tadi:

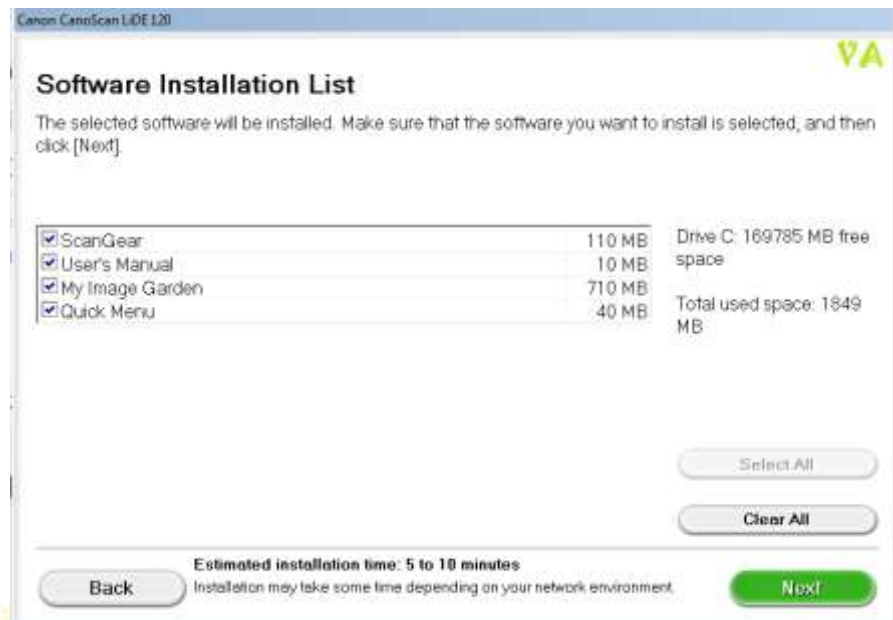


Lisensi Dokumen:

Copyright © 2008-2017 ilmuti.org

Seluruh dokumen di ilmuti.org dapat digunakan, dimodifikasi dan disebarluaskan secara bebas untuk tujuan bukan komersial (nonprofit), dengan syarat tidak menghapus atau merubah atribut penulis dan pernyataan copyright yang disertakan dalam setiap dokumen. Tidak diperbolehkan melakukan penulisan ulang, kecuali mendapatkan ijin terlebih dahulu dari ilmuti.org

8. Setelah memilih Indonesia, lalu klik Next, dan akan muncul pilihan fitur apa saja yang ingin kita install. Teman-teman bisa klik pada ceklis box disamping pilihan fiturnya.



Untuk pilihan scangear, user's manual, my image

garden, dan quick menu memiliki pengertian dan fungsi yang berbeda, berikut penulis berikan penjelasannya:

a. ScanGear

ScanGear is a driver required to operate the scanner. To use the driver, execute application software such as an image-editing program.

b. User's Manual

The manual explains how to use the machine and supplied software. Troubleshooting information is also provided. Internet Explorer 8.0 or later is required.

c. My Image Garden

You can import photos and use them to create and print personalized items such as collages, cards and calendars. You can also print borderless photos and correct/enhance images with simple steps. Use together with Quick Menu to generate recommendations from saved photos.

d. Quick Menu

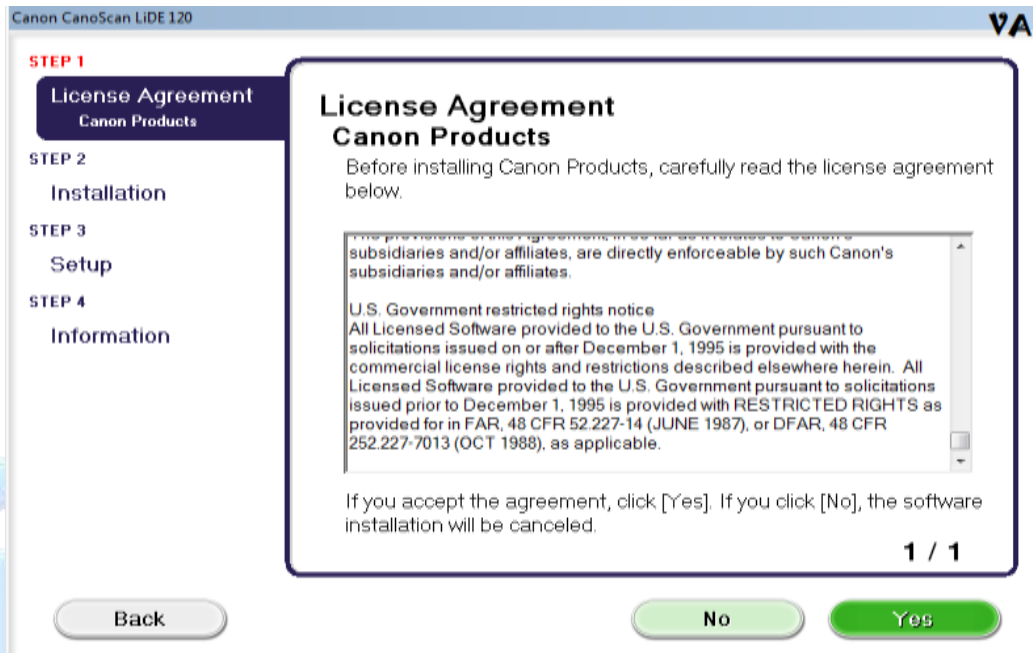
You can quickly launch software or manual for your Canon product. You can also quickly access the websites which provide useful information about your Canon product, or helpful websites which support various uses, and more. Use together with My Image Garden to activate Image Display in which you can display recommendations and photos in a slide show.

Lisensi Dokumen:

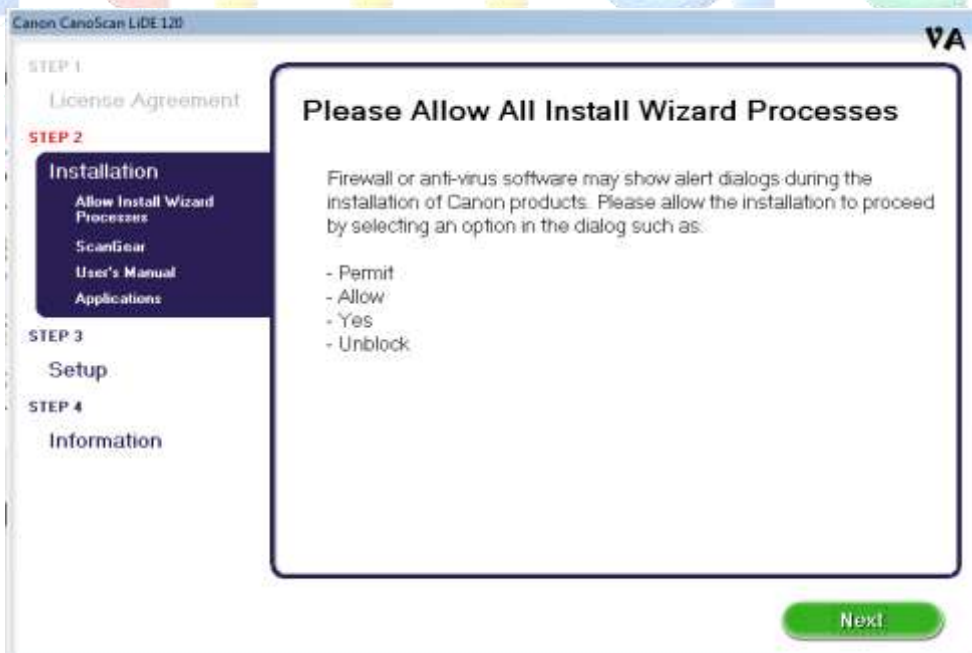
Copyright © 2008-2017 ilmuti.org

Seluruh dokumen di ilmuti.org dapat digunakan, dimodifikasi dan disebarluaskan secara bebas untuk tujuan bukan komersial (nonprofit), dengan syarat tidak menghapus atau merubah atribut penulis dan pernyataan copyright yang disertakan dalam setiap dokumen. Tidak diperbolehkan melakukan penulisan ulang, kecuali mendapatkan ijin terlebih dahulu dari ilmuti.org

9. Lalu akan muncul tampilan License Agreement Canon Products, teman-teman baca dulu lisensinya sampai habis, lalu setelah setuju pilih Yes.



10. Setelah pilih yes, maka akan tampil Step ke-2 yaitu Please Allow All Install Wizard Processes.



Lisensi Dokumen:

Copyright © 2008-2017 ilmuti.org

Seluruh dokumen di ilmuti.org dapat digunakan, dimodifikasi dan disebarakan secara bebas untuk tujuan bukan komersial (nonprofit), dengan syarat tidak menghapus atau merubah atribut penulis dan pernyataan copyright yang disertakan dalam setiap dokumen. Tidak diperbolehkan melakukan penulisan ulang, kecuali mendapatkan ijin terlebih dahulu dari ilmuti.org

11. Lalu setelah pilih Next, maka akan muncul tampilan proses setup seperti gambar dibawah ini yang mana prosesnya akan dikerjakan satu persatu dalam waktu 5 – 10 menit.



12. Setelah proses download selesai, maka akan ada perintah untuk menghubungkan scanner dengan pc yang akan diinstall seperti dibawah ini:



Lisensi Dokumen:

Copyright © 2008-2017 ilmuti.org

Seluruh dokumen di ilmuti.org dapat digunakan, dimodifikasi dan disebarakan secara bebas untuk tujuan bukan komersial (nonprofit), dengan syarat tidak menghapus atau merubah atribut penulis dan pernyataan copyright yang disertakan dalam setiap dokumen. Tidak diperbolehkan melakukan penulisan ulang, kecuali mendapatkan ijin terlebih dahulu dari ilmuti.org

13. Jika kita tidak hubungkan maka proses tidak akan bisa dilanjutkan ke step berikutnya. Jika sudah maka tampilannya akan langsung memproses tahap selesai install dan scanner dapat langsung digunakan hanya dengan menaruh dokumen yang ingin di scan lalu klik tombol yang tersedia pada scanner tersebut.

Sekian pembahasan mengenai cara install scanner canon tanpa menggunakan CD Driver.

Penutup

Dari pembahasan diatas, dapat disimpulkan bahwa menginstall suatu driver tidak hanya dapat dilakukan dengan menginstall dari cd driver, tetapi dapat dilakukan secara online dengan cara download driver pada website resmi yang menyediakan install driver secara online. Salah satunya ialah driver Canoscan Lide 120 yang sangat membantu dalam proses instalasi driver tanpa harus menggunakan cd driver yang disediakan dalam packaging saat pembelian. Teman-teman hanya perlu terhubung ke internet untuk download drivernya lalu install seperti step yang telah dijelaskan diatas.

Referensi

“Pengalaman Sendiri”.

Biografi

Vivin Apriyanti

“When you do what you love, Success won't be a far away”

Penulis sedang fokus pada semester akhir jurusan Sistem Informasi, jadi harus fokus pada pembuatan suatu program. Penulis juga punya hobi main game baik PC ataupun Mobile. Game bisa membantu refreshing otak sambil melatih otak dalam membuat suatu strategi dalam penyelesaian suatu misi. Penulis juga menyukai sesuatu yang detail namun tidak kaku, seperti seni baik seni tari maupun seni vokal. Ya lumayan sih buat sekalian olahraga juga. Hehe.. just do what can i do yang penting itu bermanfaat dan gak ngerugiin orang lain dan diri sendiri. ;)

Lisensi Dokumen:

Copyright © 2008-2017 ilmuti.org

Seluruh dokumen di ilmuti.org dapat digunakan, dimodifikasi dan disebarluaskan secara bebas untuk tujuan bukan komersial (nonprofit), dengan syarat tidak menghapus atau merubah atribut penulis dan pernyataan copyright yang disertakan dalam setiap dokumen. Tidak diperbolehkan melakukan penulisan ulang, kecuali mendapatkan ijin terlebih dahulu dari ilmuti.org