

Cara Memperbaiki Memory Card Rusak atau Tidak Terbaca

Fidia Rahayu

fidia@raharja.info

Abstrak

Kartu SD (SDCard) atau yang biasa disebut memori eksternal merupakan salah satu perangkat yang paling dibutuhkan saat ini. Walaupun sudah banyak gadget yang mempunyai memori internal besar, tetap saja pengguna membutuhkan memori eksternal (MicroSD) untuk menyimpan data-datanya.

Mungkin kamu pernah mengalami masalah memori tidak terbaca (error), dengan memori yang tidak terbaca pastinya akan menyulitkan kita memindahkan data-data yang ada di dalam memori tersebut. Untuk mengatasi masalah memory card tidak terbaca di Android,

Kata Kunci: Android, Memori, Error

Pendahuluan

Pernahkah kalian mengalami beberapa kendala pada kartu memori kalian, seperti tidak terbacanya memori, atau sering errornya memori, terkadang itu saya alami tetapi tidak usah khawatir, beberapa cara dibawah ini bias memperbaiki memori yang error atau tidak terbaca tersebut. Berikut beberapa cara yang dapat dilakukan.

Pembahasan

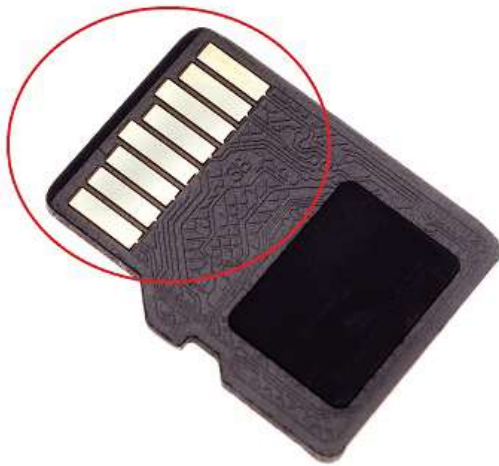
Lisensi Dokumen:

Copyright © 2008-2017 ilmuti.org

Seluruh dokumen di ilmuti.org dapat digunakan, dimodifikasi dan disebarkan secara bebas untuk tujuan bukan komersial (nonprofit), dengan syarat tidak menghapus atau merubah atribut penulis dan pernyataan copyright yang disertakan dalam setiap dokumen. Tidak diperbolehkan melakukan penulisan ulang, kecuali mendapatkan ijin terlebih dahulu dari ilmuti.org

Cara 1: Membersihkan Kartu Memori

- Pertolongan pertama untuk mengatasi masalah memory card tidak terdeteksi adalah dengan mengeluarkan kartu memori dari gadget. Pastikan kamu sudah mematikan gadget terlebih dahulu.
- Bersihkan lempengan tembaga (berwarna kuning keemasan) dengan penghapus pensil (yang warna putih). Gosok perlahan hingga bersih.



- Jika yakin sudah bersih, masukan kembali kartu memori ke dalam slot memori lalu periksa apakah sudah terbaca atau belum.

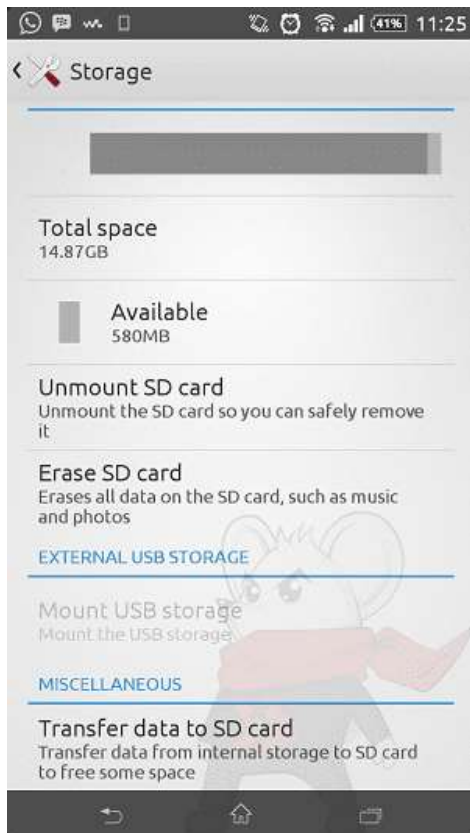
Cara 2: Melakukan Format dari Android

- Masuk ke menu Setting > Storage.

Lisensi Dokumen:

Copyright © 2008-2017 ilmuti.org

Seluruh dokumen di ilmuti.org dapat digunakan, dimodifikasi dan disebarluaskan secara bebas untuk tujuan bukan komersial (nonprofit), dengan syarat tidak menghapus atau merubah atribut penulis dan pernyataan copyright yang disertakan dalam setiap dokumen. Tidak diperbolehkan melakukan penulisan ulang, kecuali mendapatkan ijin terlebih dahulu dari ilmuti.org



- Di dalam menu tersebut terdapat pilihan Erase SD card. Dengan menghapus SD Card, dapat membuat memori bersih seperti baru.

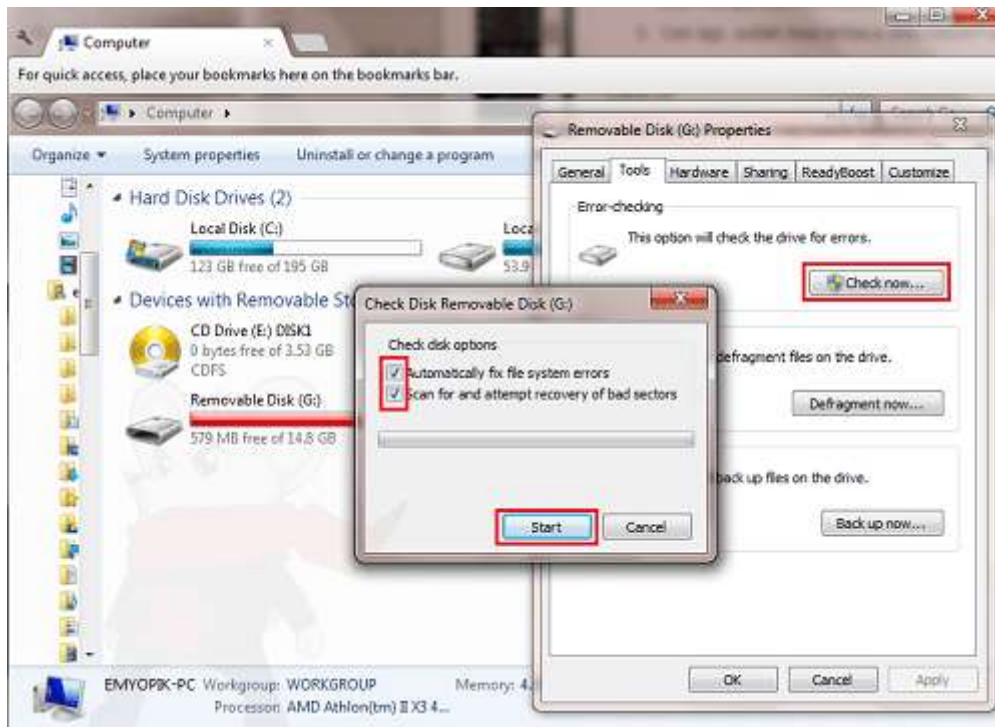
Cara 3: Cek Error dari PC

- Hubungkan Android ke laptop atau PC dengan kabel data.
- Pastikan Android kamu terhubung dalam Mass storage mode (MSC), bukan Media transfer mode (MTP).
- Buka Windows Explorer, klik kanan pada Drive kartu memori, pilih Properties > Tools > Error Checking, tunggu hingga semua proses selesai.

Lisensi Dokumen:

Copyright © 2008-2017 ilmuti.org

Seluruh dokumen di ilmuti.org dapat digunakan, dimodifikasi dan disebarluaskan secara bebas untuk tujuan bukan komersial (nonprofit), dengan syarat tidak menghapus atau merubah atribut penulis dan pernyataan copyright yang disertakan dalam setiap dokumen. Tidak diperbolehkan melakukan penulisan ulang, kecuali mendapatkan ijin terlebih dahulu dari ilmuti.org



- Eject kartu memorinya, lalu cek apakah sudah terbaca atau belum.

Cara 4: Format dari PC



Lisensi Dokumen:

Copyright © 2008-2017 ilmuti.org

Seluruh dokumen di ilmuti.org dapat digunakan, dimodifikasi dan disebarikan secara bebas untuk tujuan bukan komersial (nonprofit), dengan syarat tidak menghapus atau merubah atribut penulis dan pernyataan copyright yang disertakan dalam setiap dokumen. Tidak diperbolehkan melakukan penulisan ulang, kecuali mendapatkan ijin terlebih dahulu dari ilmuti.org

Jika kartu memori (MicroSD) terbaca dan terlihat baik-baik saja di komputer namun tetap tidak terbaca di Android. Coba gunakan cara ini:

- Buat folder baru di HardDisk, beri nama sembarang asal kamu ingat kalau folder baru ini akan menjadi tempat penyimpanan sementara alias backup isi kartu memori yang rusak tadi.
- Copy seluruh isi kartu memori lalu Paste ke dalam folder yang sudah dibuat tadi.
- Jika sudah yakin tersalin semua, format kartu memori tersebut.
- Lalu kembalikan semua data-data yang ada di folder ke dalam memori yang sudah diformat tadi.
- Sekarang cek lagi, masih gagal atau tidak.

Penutup

Itulah beberapa cara mengatasi memori yang error semoga dapat membantu dengan beberapa trik trik diatas.

Referensi

<http://perilian.blogspot.com/>

<http://www.indogadgetnews.com/>

<http://www.bungfrangki.com>

Biografi



Nama : Fidia Rahayu

Email : fidia@raharja.info

No. Telp : 085777612850

Nama saya Fidia Rahayu. Saya kuliah di salah satu Perguruan Tinggi Swasta Kota Tangerang. Saya senang membaca, dan menulis. Ini saja Biografi saya, untuk lebih

lanjutnya silakan kontak email, atau nomor telepon. Terima Kasih.

Lisensi Dokumen:

Copyright © 2008-2017 ilmuti.org

Seluruh dokumen di ilmuti.org dapat digunakan, dimodifikasi dan disebarluaskan secara bebas untuk tujuan bukan komersial (nonprofit), dengan syarat tidak menghapus atau merubah atribut penulis dan pernyataan copyright yang disertakan dalam setiap dokumen. Tidak diperbolehkan melakukan penulisan ulang, kecuali mendapatkan ijin terlebih dahulu dari ilmuti.org